

## ドアヘミングツールの応用(研究)

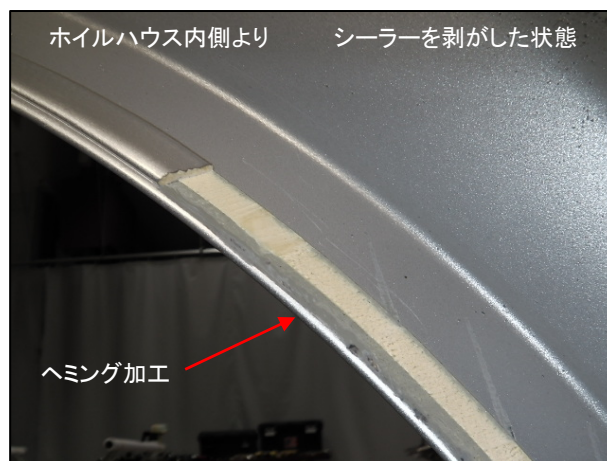
### トヨタ クラウンアスリート(GRS21#系)のクォータパネル取り付け作業

前回紹介したエア式ドアヘミングツールをクォータパネルのホイールアーチ部に用いられているヘミング加工に応用してみましたので紹介します。

#### 1. クラウンアスリート 210 系のクォータパネル

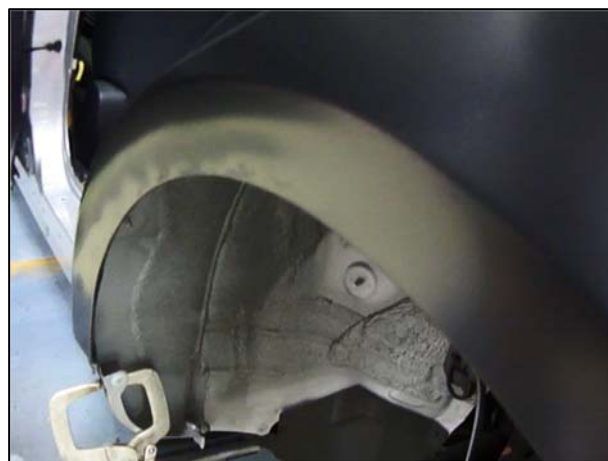
クラウンアスリート 210 系のクォータパネルは、ホイールアーチ部がヘミング加工されています。

クォータパネルを交換する場合は、このヘミング加工が必要となります。



#### 2. 現状の修理方法(ヘミング加工)

ハンマ&ドリでヘミング加工しますが、加工に時間が掛かる上、ホイールアーチ部の表面が歪んでしまいパテ仕上げが必要となるケースが見られます。



### 3. エアー式ドアヘミングツールの応用

今回は、アストロ社のドアヘミングツールを使用し、ヘミング加工の仕上げを行ってみました。



Astro 社製 (USA) ドアスキニングツール



ハンマにて約 45° 折る



エアー式ツールにてヘミング加工 (仕上げ)



ヘミングの状態



- ※ エアー式ドアヘミングツールにてクォーターパネルのヘミング加工を行うと容易にヘミング加工が可能でした。
- ※ また、パテが不要なレベルで加工ができました。