

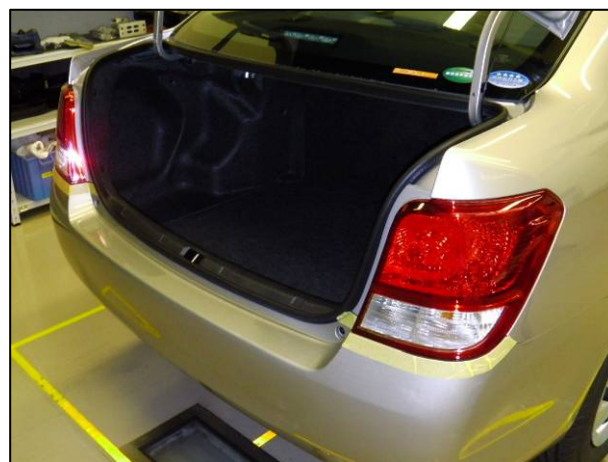
トヨタ カローラアクシオ（NRE160、NZE16#系） のリアコンビネーションランプ ASSY 取り外し作業

トヨタ カローラアクシオのリアコンビネーションランプ ASSY 取り外し作業について紹介します。

リアコンビネーションランプ ASSY 取り外し作業

1. スペアホイールカバー取り外し

- ① バンパなどに傷をつけないよう保護テープを貼ります。



- ② スペアホイールカバーを取り外します。

ラゲージコンパートメントトリムカバー



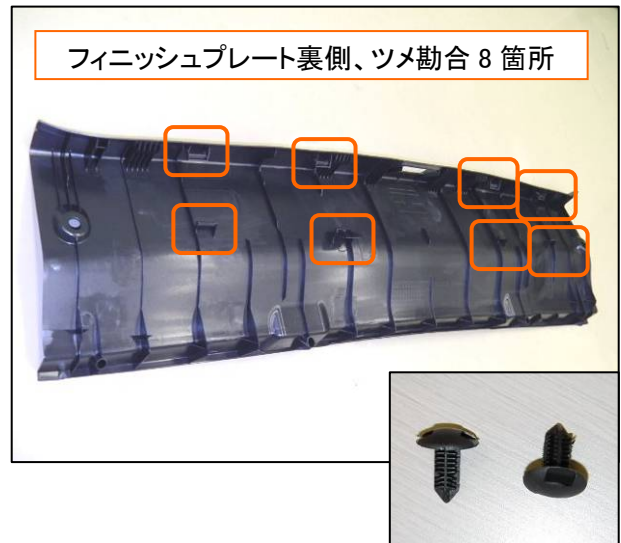
スペアホイールカバー



リアフロアフィニッシュプレート

2. リヤフロアフィニッシュプレート取り外し

- ① クリップリムーバーを使用してクリップ 2 個を取り外します。
- ② ツメの勘合 8 箇所を外し、リヤフロアフィニッシュプレートを取り外します。



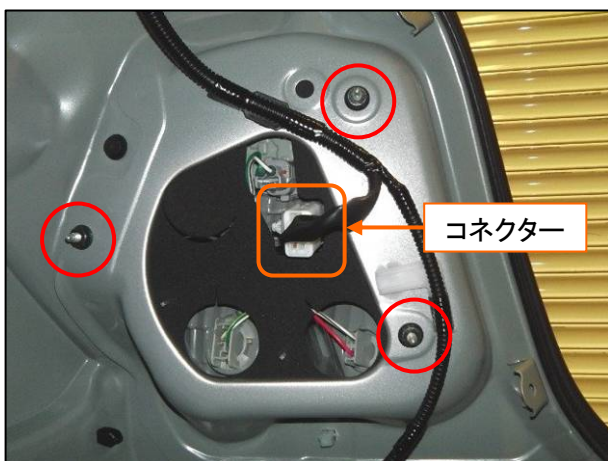
3. ラグゲージコンパートメントトリムカバー取り外し

- ① クリップリムーバーを使用してクリップ 5 個を外し、ラグゲージコンパートメントトリムカバーを取り外します。

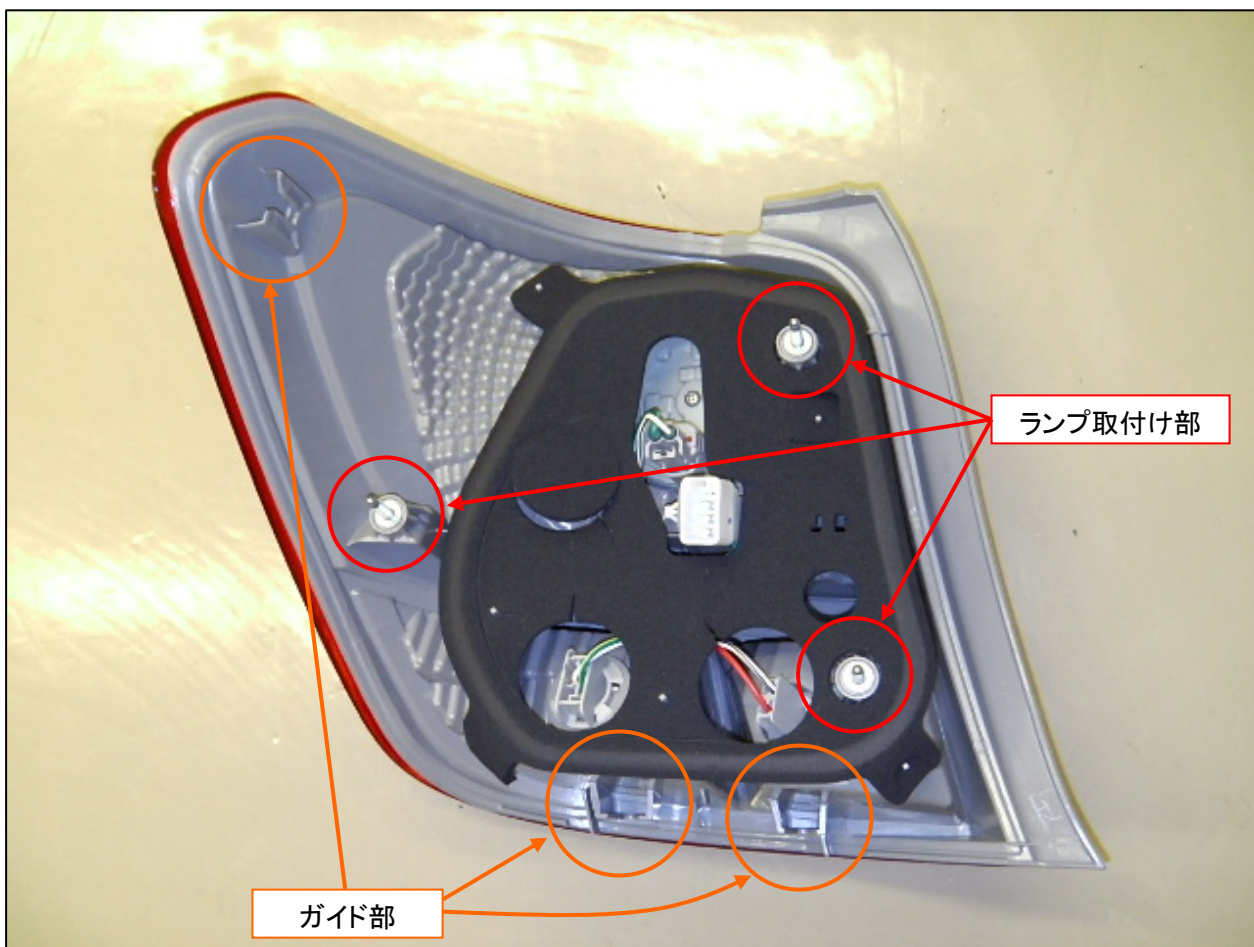


4. リヤコンビネーションランプ ASSY 取り外し

- ① コネクターを切り離し、ナット(10mm)3 個を取り外します。



② ガイド 3 箇所を外し、リヤコンビネーションランプ ASSY を取り外します。



◆ リヤコンビネーションランプ ASSY の取り外しは、トリム類の脱着が必要です。

※ 使用工具：10mm ボックスレンチ、クリップリムーバー

※ 使用されていたクリップは全て再使用可能でした。